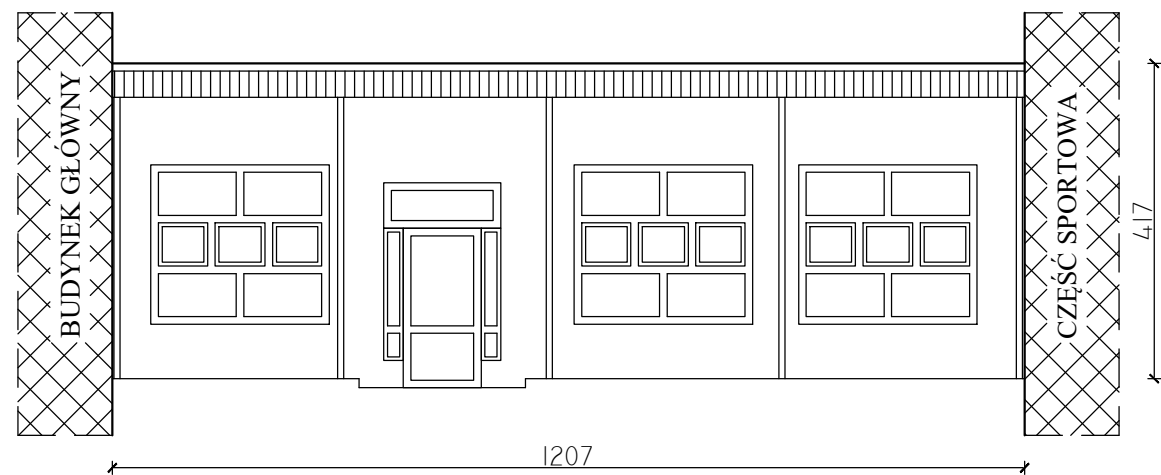


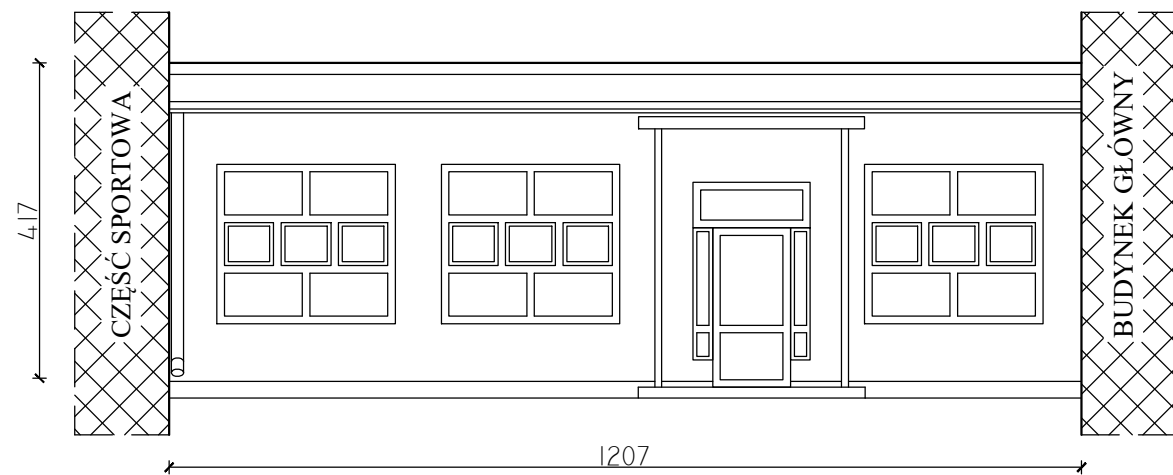
ŁĄCZNIK

- ELEWACJA POŁUDNIOWA



ŁĄCZNIK

- ELEWACJA PÓŁNOCNA



ZADANIE: Modernizacja energetyczna budynku Szkoły Podstawowej w Łopusznie				
ADRES: ul. Strażacka 5, 26-070 Łopuszno				
NAZWA ŁĄCZNIK - ELEWACJE POŁUDNIOWA I PÓŁNOCNA RYSUNKU: PROJEKT				STADIUM DOKUM.: P.A.-B.
Opracował:	Specjalność, nr. up.	Podpis	Data	SKALA:
Ewa Kosztowniak	Architektura, KL-220/87		06.2025	1:100
				Rys. nr:
				A-17